

## Mahlbehälter für Rollenmühlen

### Anwendung

Behälter zum Mahlen, Mischen, Dispergieren und Homogenisieren im Einsatzbereich niedriger bis mittlerer Kinetik:

- geeignet für herkömmliche Rollenmühlen
- Nass- oder Trockenverfahren
- variable Werkstoffe für Behälter, Auskleidung, Beschichtung und Mahlkugeln
- Evakuierung bzw. Gasbeaufschlagung (nur bei Typen \*-b)



### Glasflaschen

Volumen [ml]	25	50	100	250	500	1000
D x L [mm]	36x74	46x91	56x105	70x143	86x181	101x230
Verschraubung ISO	4796-25	4796-32	4796-45			
Leergewicht [g]	50	100	160	235	355	500
Werkstoff	Laborglas Duran					
Bezeichnungsbeispiel	Glasbehälter Duran 100 ml					
Option Evakuierung	nein			ja, siehe KF-Glasbehälter		



### Porzellanbehälter

Baugröße	RBT01	RBT01-5	RBT03	RBT05	RBT10
Volumen [l]	1	1.5	3	5	10
D x L [mm]	135x175	150x215	200x240	225x280	285x335
Leergewicht [kg]	2.9	4.0	6.3	9.8	16
Werkstoff	Hartporzellan C110, glasiert				
Bezeichnungsbeispiel	Porzellanbehälter RBT03				
Option Evakuierung	nein				



### Stahlbehälter

Baugröße	RBS005	RBS007	RBS01	RBS02	RBS05	RBS10	RBS16
Volumen [l]	0.5	0.75	1	2	5	10	16
d x l (Innen) [mm]	85x90	110x80	110x110	135x145	185x190	235x235	275x275
D x L (Außen) [mm]	100x114	125x104	125x134	150x169	200x214	250x265	300x305
Port 1 (nur Typ b)	D55-18 für Seitenadapter Größe 16						
Leergewicht [kg]	2.5	3	3.5	6	8.5	13	18.5
Werkstoff	Nirosta 1.4301, 1.4841						
Bezeichnungsbeispiel	Stahlbehälter RBS02-a (ohne Port) oder RBS02-b (mit Port 1)						
Option Evakuierung	ja, über Port 1 (bei Typ b)						
Option Beschichtung	Al <sub>2</sub> O <sub>3</sub> , WC-Co, PU, PTFE						



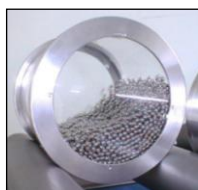
### Stahlbehälter mit Auskleidung Al<sub>2</sub>O<sub>3</sub>

Baugröße	RBA005	RBA01	RBA02	RBA05	RBA10	RBA16
Volumen [l]	0.5	1	2	5	10	16
d x l (Innen) [mm]	85x90	117x100	145x145	198x198	240x230	290x275
D x L (Außen) [mm]	135x125	167x135	195x180	240x231	290x265	340x280
Mosaikplatten [mm]	20x20x4			20x20x6		
Trommelrohr	101.6x3	133x3	159x3	204x3	255x2.5	306x3
Port 1 (nur Typ b)	D55-18 für Seitenadapter Größe 16					
Leergewicht [kg]	4	5	6	10	14.5	20
Werkstoff	Nirosta 1.4301, Al <sub>2</sub> O <sub>3</sub>					
Bezeichnungsbeispiel	Stahlbehälter RBA02-a (ohne Port) oder RBA02-b (mit Port 1)					
Option Evakuierung	ja, über Port 1 (bei Typ b)					
Option Auskleidung	Alternativ: ZrO <sub>2</sub> , Si <sub>3</sub> N <sub>4</sub> , WC-Co, Gummierung					



### PTFE-Behälter

Baugröße	RBP005	RBP007	RBP01	RBP02
Volumen [l]	0.5	0.75	1	2
d x l (Innen) [mm]	85x90	110x80	110x110	135x145
D x L (außen) [mm]	150x147	175x137	175x167	200x202
Leergewicht [kg]	5	5.5	6	8.5
Werkstoff	PTFE + 1.4301			
Bezeichnungsbeispiel	PTFE-Behälter RBP02			
Option Evakuierung & Beschichtung	Nicht verfügbar			



### Glasbehälter (Sonderbauform)

Baugröße	RBG02
Volumen [l]	2
d x l (Innen) [mm]	140x132
D x L (Außen) [mm]	165x148
Leergewicht [kg]	2
Werkstoff	Nirosta 1.4301, Acryl-Glas
Bezeichnungsbeispiel	Glasbehälter RBG02
Option Evakuierung	Nein (nur Demo)

### Optionen

- Rollenmühle passende
- abgestimmte Mahlkugeln
- Sonderbaugrößen

Technische Änderungen vorbehalten